



Etablering av kunnskapspark i Levanger

Prosjektplan for et forstudium

Levanger, 21. januar 2010

1.1 Innledning

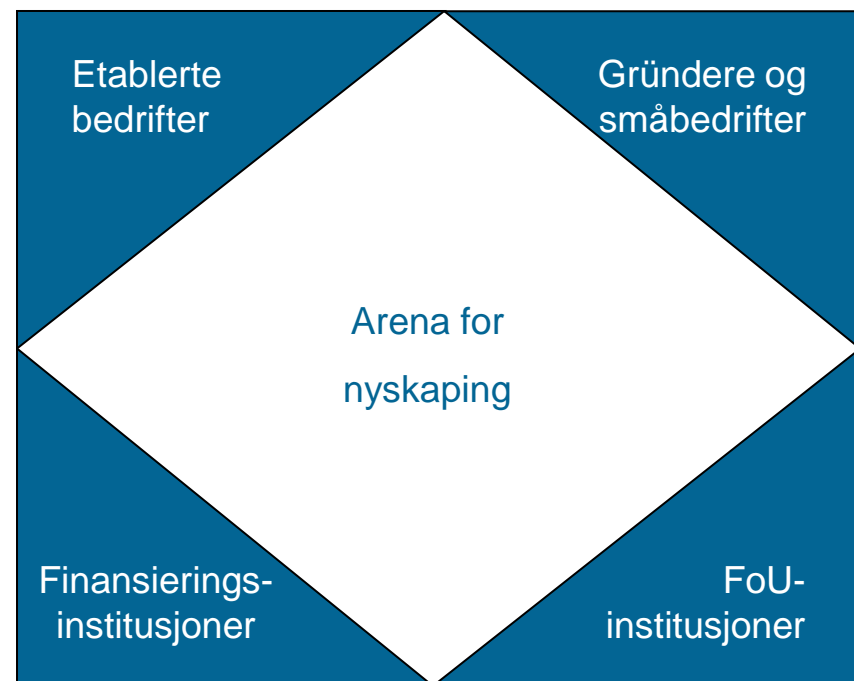
- Bakgrunn

- Levanger kommune vedtok den 04.03.2009 en strategisk kommuneplan for næring, landbruk og naturforvaltning, hvor et av de overordnede målene er å "utvikle bærekraftig og nyskapende samfunn som er attraktivt for næringsliv, befolkning, arbeidskraft og eksterne samarbeidspartnere"
- Levanger kommune bygget i 1999 et næringsbygg på Røstad, i nær tilknytning til HiNT. Næringsbygget har ledig areal, er en stor utgiftspost for kommunen. Bygget kan være en viktig arena for utvikling av kunnskapsbasert næringsutvikling
- Det er et akutt behov for å tilrettelegge for næringslivs-fremmende tiltak i Levanger, både for å hindre utflytting av etablerte virksomheter, og for å stimulere til vekst og nyetableringer
- Det er etablert kunnskapsparker i 15 norske byer. Kunnskapsparken Nord-Trøndelag AS er etablert i Steinkjer, i nær tilknytning til HiNT Steinkjer.
- Levanger kommune har særlige muligheter til å utvikle kunnskapsbasert næringsvirksomhet relatert til elektronikk, elektromekanikk, helse og media.
- Viktige samarbeidspartnere kan være
 - Elektrobedriftene i Levanger
 - Elektromekaniske bedrifter i Levanger
 - Helsevirksomhetene HUNT og Helseforetaket i Nord-Trøndelag
 - Mediebedriftene på Innherred
 - FoU-miljøene HiNT, TFU og Kunnskapsparken Nord-Trøndelag
 - Statlige næringstilretteleggere som Innovasjon Norge og SIVA

1.2 Innledning

- Kunnskapsklynger

- Det er et sterkt ønske å utvikle en arena for nyskaping og innovasjon i Levanger.
- Det er naturlig å ta utgangspunkt i eksisterende bransjemiljøer som kan utvikles til sterke næringsklynger.
- En klynge er en gruppe bedrifter og tilhørende institusjoner i et geografisk område og i beslektede fagområder, som er knyttet sammen pga likheter og komplementariteter (Porter, 1999)
- To sentrale dimensjoner er
 - geografisk nærhet
 - koplinger av ulik art



1.3 Innledning

- Kunnskapsparker



- En kunnskapspark er et innovasjonsselskap i fysisk og/eller eiermessig tilknytting til en av de regionale høgskolene.
- Konseptet bygger på det internasjonale forskningsparkkonseptet (science park), men legger mer vekt på samspill med regionalt næringsliv.
- Ideen med kunnskapsparkene er å utnytte kunnskapsproduksjonen i undervisnings- og forskningsmiljøet bedre.
- Utdfordringen er å sette denne kunnskapen sammen med forretningskompetansen til det regionale næringslivet, som gir grunnlag for nyskaping og økt verdiskaping.

Kilde: www.siva.no

Følgende kunnskapspark er etablert i Norge:

- Forskningsparken i Narvik AS
- Gjøvik Kunnskapspark AS
- Inkubator Halden AS
- Kongsvinger Kunnskapspark AS
- Kunnskapsparken Bodø AS
- Kunnskapsparken Hedmark AS
- Kunnskapsparken Helgeland AS
- Kunnskapsparken i Sogn og Fjordane AS
- Kunnskapsparken Nord-Trøndelag AS
- Kunnskapsparken Nord AS
- Lillehammer Kunnskapspark AS
- Molde Kunnskapspark AS
- Origo Nord AS
- Sørlandet Kunnskapspark AS
- Ålesund Kunnskapspark AS

1.4 Innledning

- Mål for forstudiet

- Det overordna målet for arbeidet er å utvikle en arena i Levanger for innovasjon og utvikling av kompetansebaserte virksomheter.
- Målet for forstudiet er å:
 - kartlegge dagens situasjon, hva er vårt strategiske utgangspunkt?
 - gjennom ressurs- og interessentanalyser gjøre en analyse av dagens situasjon.
 - synliggjøre ulike alternative strategier for framtida.
 - gjøre strategiske vegvalg med bakgrunn i analyser og mulighetsbeskrivelser
 - utvikle en plan for iverksetting av tiltak.



2.1 Mål, organisering og kvalitetssikring - Omfang og ramme

- Arbeidet organiseres som et prosjekt etter PLP-metoden
- Arbeidet vil pågå over en periode på 10-12 uker, med oppstart i januar og avslutning i mars 2010
- Analyser og konklusjoner vil i stor grad baseres på kunnskaper, data og nettverk til prosjektleder og medlemmer i Prosjektgruppen og Styringsgruppen
- Det kan være aktuelt å intervju nøkkelpersoner fra relevante kunnskapsmiljøer, hente inn analyser og annen relevant informasjon
- Forprosjektet har en økonomisk ramme på kr. 180.000,-. Dette skal dekke kostnader til innleid prosjektleder, innkjøp av informasjon, egen innsats og kostnader knyttet til møter og reiser



2.3 Mål, organisering og kvalitetssikring

- Organisering og ansvarsforhold

- Prosjektets eiere er:
 - Levanger kommune (A-eier)
 - Kunnskapsparken Nord-Trøndelag, HiNT, HUNT, Elektroklynga, Elektromekanikklynga, Medieklynga (B-eiere)
- Levanger kommune er prosjektets oppdragsgiver
- Styringsgruppe for prosjektet er:
 - Grete Ludvigsen Levanger kommune
 - Roar Austvik COMMidt AS
 - Margrethe M Solli HiNT
 - Bjørn Bratt Kunnskapsparken N-T
 - Steinar Krogstad HUNT
 - Bjørn Tore Hallem TMM produksjon
 - Hågen Lynum Minoko AS
- Grete Ludvigsen er prosjektansvarlig, og har:
 - det totale økonomiske ansvar for prosjektet
 - ansvar for at prosjektplan og mål samsvarer
 - overordnet ansvar for kvalitetssikring og oppfølging



2.4 Mål, organisering og kvalitetssikring - Rådgivere, prosjektleder og arbeidsgruppe

Hans Morten Løvrød er prosjektleder, og har:

- det utøvende ansvaret for prosjektet og rapporterer direkte til prosjektansvarlig
- ansvar for forberedelser, møteledelse og dokumentasjon i forbindelse med arbeidsmøtene
- ansvar for den faglige rapporteringen i forprosjektet

Arbeidsgruppen består av:

- Prosjektleder, representanter fra prosjekteierne og andre interessenter

FJORD Group AS er en rådgivningsvirksomhet lokalisert i Levanger, som tilbyr rådgivningstjenester til offentlig forvaltning, offentlige og private virksomheter.

FJORD Group AS bidrar med erfaring, kunnskap og gjennomføringskraft i analyser, planlegging og iverksetting av forbedrings- og utviklingsprosjekter.

FJORD Group AS er en videreføring av selskapene Nesbø Rådgivning ENK og FJORD consulting AS.

2.5 Mål, organisering og kvalitetssikring - Kritiske suksessfaktorer

Kritiske suksessfaktorer (dette må vi lykkes med for å nå det overordnede målet):

- Vi skal gjennomføre kvalitativt gode analyser, og ta disse til etterretning i våre vegvalg
- Det er viktig at sentrale interessenter i Levanger er omforent og står samlet bak prioriteringer og vegvalg
- Vi skal etablere et tillitsforhold mellom Levanger kommune, HiNT og Kunnskapsparken Nord-Trøndelag



3.1 Hovedaktiviteter

- Samlet

I prosjektet skal en løse følgende oppgaver:

1. Definere strategisk utgangspunkt for en kunnskapspark i Levanger
2. Gjennomføre strategiske analyser av våre ressurser og identifisere muligheter og trusler
3. Kartlegge relevant informasjon om Næringsbygget på Røstad og andre aktuelle næringsbygg i Levanger, og sammenfatte dette med eksisterende behov for bygg, fasiliteter og fysiske arenaer
4. Gjennomføre en god vegvalgsprosess basert på fakta og vår samlede kompetanse
5. Utvikle en konkret og praktisk plan for iverksetting av valgte strategier



3.2 Hovedaktiviteter

- HA1 Tydeliggjøre strategisk utgangspunkt

Hensikt:

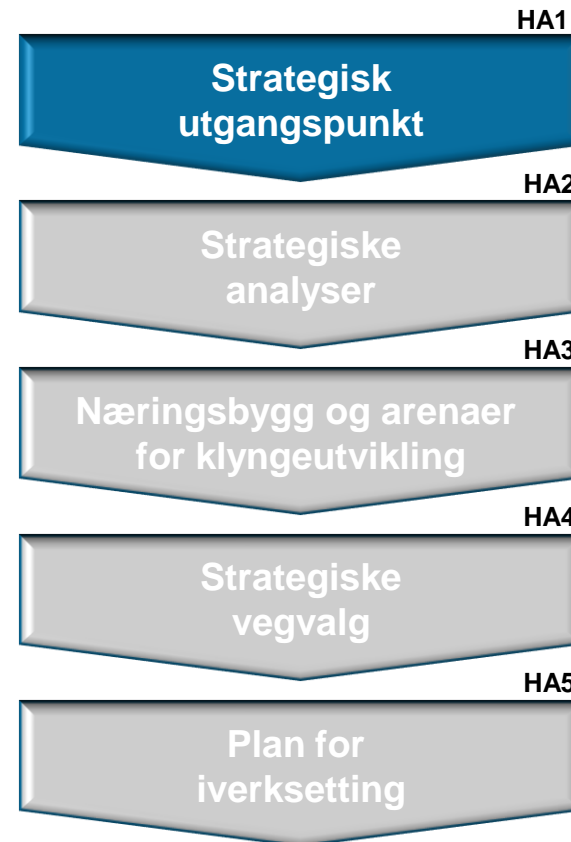
- Sikre at prosessen er forankret hos sentrale interessenter
- Få tydeliggjort vår strategiske posisjon og våre utfordringer
- Få kartlagt antatte hovedutfordringer
- Få klarlagt (evt.) absolutte krav og rammer til løsning fra de enkelte aktørers side

Viktige oppgaver:

- Oppstartsmøte med repr. for prosjekteiere
- Møter og dialog med representanter fra sentrale interessenter
- Beskrive og drøfte (evt.) absolutte krav fra den enkelte aktør
- Utvikle hypoteser som er retningsgivende for videre arbeid

Forventet resultat:

- Forankring hos prosjekteierne og felles forståelse for strategisk posisjon og utfordringer
- To til fire strategiske hypoteser



3.3 Hovedaktiviteter

- HA 2 Strategiske analyser

Hensikt:

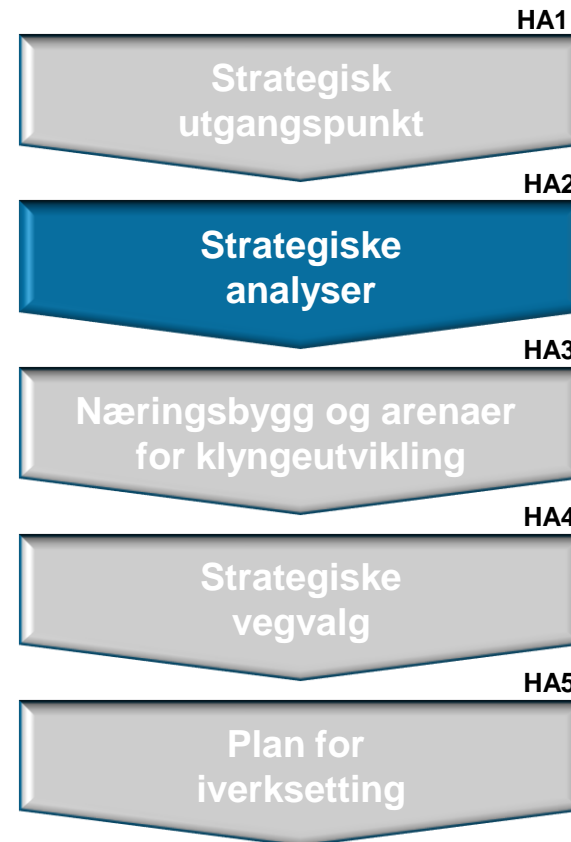
- Etablere et godt kunnskapsunderlag for drøftinger og veivalg
- Skaffe oversikt over, og skape forståelse for, prosjekteiernes og regionens ressurser , samt eksterne trusler og muligheter

Viktige oppgaver:

- Trekke ut relevant informasjon fra aktuelle rapporter og strategiske dokumenter
- Beskrive kompetanseintensivt næringsliv i Levanger og 2-3 utvalgte bransjeklynger
- Beskrive statlige og regionale virkemidler relatert til innovasjon og kompetansemiljøer
- Gjennomføre en interessentanalyse
- Gjennomføre en enkel ressursanalyse for prosjekteiere og regionen
- Oppsummere analysene i en SWOT-analyse

Forventet resultat:

- Kort notat med resultater fra analysene



3.4 Hovedaktiviteter

- HA 3 Næringsbygg og arenaer for klyngeutvikling

Hensikt:

- Få oversikt over muligheter og begrensinger knyttet til Næringsbygget på Røstad andre aktuelle næringsbygg i Levanger
- Få beskrevet næringslivets behov for bygg, fasiliteter og fysiske arenaer.

Viktige oppgaver:

- Sammenfatte tilgjengelig informasjon om Næringsbygget på Røstad.
- Samle og sammenfatte informasjon om andre aktuelle næringslokaler og –tomter i Levanger.
- Intervjue og sammenfatte krav og forventninger som sentrale næringsaktører har til bygninger, arealer og samhandling med andre.

Forventet resultat:

- Felles forståelse for krav og forventninger.
- Kart, skisser og tegninger.
- Et kort notat som oppsummerer funn og resultater.



3.5 Hovedaktiviteter

- HA 4 Gjennomføre veivalgsprosess

Hensikt:

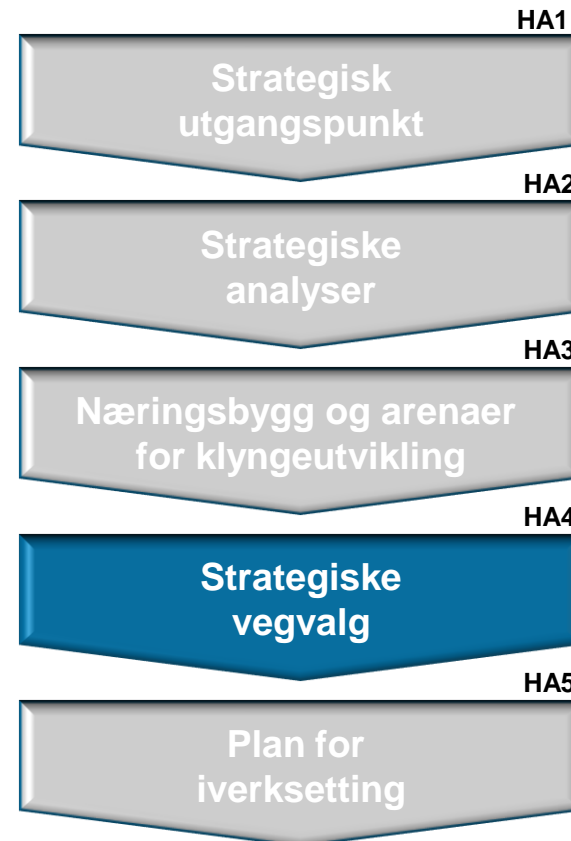
- Skissere ulike løsningsalternativer
- Gjennomføre en god veivalgsprosess
- Gjøre gode og framtidsrettede vegvalg

Viktige oppgaver:

- Utvikle 2-3 ulike løsningsalternativer
- Vurdere sterke / svake sider ved de ulike alternativene
- Drøfte alternativene og foreta avvegninger
- Foreta vegvalg

Forventet resultat:

- Enighet om strategi og vegvalg
- Kort rapport som er egnet som underlag for vurderinger hos den enkelte prosjekteiere og andre sentrale interessenter



3.6 Hovedaktiviteter

- HA 5 Plan for iverksetting

Hensikt:

- Sørge for at veivalgene får følger, iverksettingen er det som skaper bevegelse i ønsket retning.

Viktige oppgaver:






- Definere oppgaver, aktiviteter, tidsfrister og ansvarlige.

Forventet resultat:

- Praktisk plan for iverksetting
- Den vedtatte planen blir iverksatt ved at de aktuelle partene kjenner sine oppgaver og er forpliktet i forhold til tidsramme for gjennomføring.



3.7 Hovedaktiviteter - Framdrift

Aktivitet	uke	4	5	6	7	8	9	10
1 Strategisk utgangspunkt								
2 Strategiske analyser								
3 Næringsbygg og arenaer for klyngeutv.								
4 Strategiske vegvalg								
5 Plan for iverksetting								
Prosjektmøter		x	x	x	x	x	x	x
Styringsgruppemøter		x			x		x	x

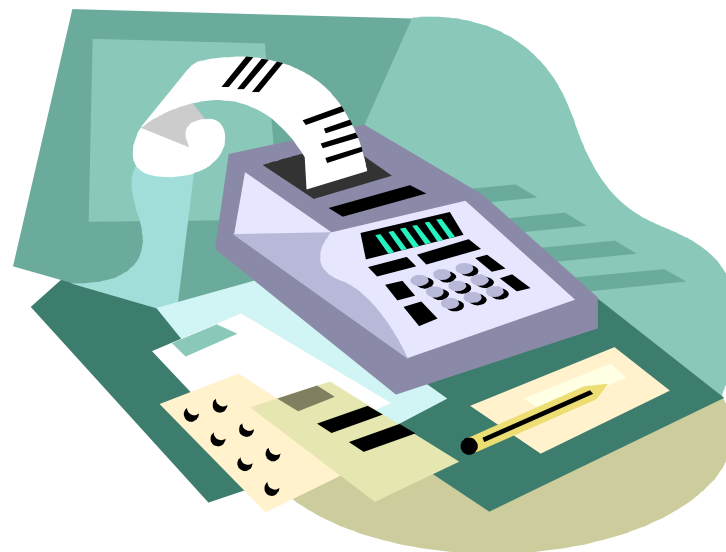
4.2 Prosjektøkonomi - Finansiering

Budsjett:

Interne kostnader (A- og B-eiere)	80.000,-
Prosjektleder / innleid konsulent	90.000,-
Andre kostnader	10.000,-
Total	180.000,-

Finansiering:

Næringsfondet i Levanger	90.000,-
Kontante utlegg – prosjekteiere	5.000
Egen innsats – prosjekteiere	85.000,-
Total	180.000,-



4.3 Prosjektøkonomi

- Tilbud om konsulentteneste



Vi tilbyr med dette å gjennomføre bistanden som beskrevet i dette dokumentet til en kostnad på kr. 90.000,- ekskl. mva.

Eventuelle reiser og prosjektrelaterte kostnader kommer i tillegg, og faktureres etter Statens satser.

Levanger, 21. januar 2010

Hans Morten Løvrød
Daglig leder
FJORD Group AS