



Ikt-enheten

Regnskap 2008

Utfordringer

It-plan 2009 - 2012



Regnskap 2008

- Totaler

Hele utvalget

Ansvar	Regnskap i år	Budsjett i år	Forbruk i %
7030 IKT	<u>17 574 387</u>	<u>14 986 329</u>	117
Utgifter	25 192 767	16 636 329	151
Inntekter	-7 618 380	-1 650 000	462
T o t a l t	17 574 387	14 986 329	117



Regnskap 2008 – forts.

- Utsnitt av noen kontoer

11709 Andre transportutgifter	<u>3 921</u>	<u>0</u>	0
11855 Yrkesskadeforsikring	<u>6 811</u>	<u>10 000</u>	68
11952 Lisenser	<u>4 207 418</u>	<u>1 500 000</u>	280
11953 Kopieringsavtaler	<u>933 345</u>	<u>800 000</u>	117
11955 Vedlikeholdsavtaler prog	<u>3 242 561</u>	<u>2 300 000</u>	141
12006 Utstyr	<u>1 445 351</u>	<u>1 165 800</u>	124
12200 Leasing av maskiner	<u>-224</u>	<u>0</u>	0
12203 Leie av kopimaskiner	<u>1 820 948</u>	<u>1 300 000</u>	140
12400 Service-/driftsavtaler o	<u>64 683</u>	<u>800 000</u>	8
12406 Leiekjøring datasentrale	<u>463 822</u>	<u>0</u>	0
12700 Konsulenttenester	<u>569 862</u>	<u>200 000</u>	285



Utfordringer

- Underskudd på 2,5 mill
- Lisenskostnadene øker
 - Sprekk på vedlikehold av programvare
 - Sprekk på MS lisenser
- Positiv utvikling på kopieringsavtale
- Positiv utvikling på fasttelefoni
- Bekymring på mobiltelefoni
- Lite konsulenthjelp
- Bekymring på linjeleie
- Ellers etter oppskrift



Utfordringer – forts.

1. Aktiviteten må ned, eller budsjettet opp.
 2. Økning av budsjettet er uaktuelt
- Følgende løsning skisseres.
 - Aktiviteten videreføres på dagens nivå
 - Enhetene må dekke opp gapet mellom regnskap og budsjett (Gevinstrealisering av ikt bruk)
 - Gapet kan variere fra år til år.
 - Spesielt kan poster som kopiering og telefoni påvirke gapet.
 - Det utarbeides en It plan som viser forventet aktivitet i perioden
 - Kostnadene for aktiviteten beregnes



Digitalt utstyr og kompetanse -utviklingslinjer frem mot 2008

- **Tiltak for perioden 2005-2008.**

- Alle lærere og assistenter må ha sin egen PC. 2006.
- Maskintetthet bør komme opp i forholdet 1-6 i 2006 til 1-2 i 2008 i ungdomsskolen. På sikt 1 til 1. Noe lavere tetthet i barneskolen.
- Videokanon på alle klasserom. Innen 2008.
- Satsing på bærbare maskiner til alle på ungdomstrinnet på sikt.
- Trådløse nett ved alle skoler, 3 atskilte nett pr. skole.

- **Økonomisk ramme.**

- **Makinvarer/Infrastruktur**

- Ungdomsskolen 4,5 mill. pr år for å bygge opp og vedlikeholde maskinpark. (Ca. 2000 enheter)
- Barneskolen 1 mill pr. år
- Lærere/assistenter 2 mill pr. år.
- Totalt: 7,5 mill pr. år.

- **Lisenser for programvare:**

- Inkludert alt til skole ca. 2 mill pr. år.

- **Kompetanseoppbygging IKT:**

- Ekstra til IKT – kontakter og superbrukere 600 000 pr. år.
- Nyopprettelse av veilederstilling – ca. 650 000 pr. år.
- Kompetanseløftet – eksterne kursholdere – 700 000 pr. år.
- Totalt: 1,95 mill



Mål og måltall

- Alle ansatte skal ha tilgang til pc – på sikt sin egen pc.
- Alle lærere skal ha egen bærbar pc
- Pc tettheten i ungdomsskolen må økes til 1:2 innen 2011 og videre til 1:1
- Pc tettheten i barneskolen bør være 1:3 og på sikt 1:2
- Alle undervisningsrom bør ha en fastmonter videokanon
- Alle skoler bør minst en datasal med stasjonære pcer
- Alle hjemmehjelpere bør ha tilgang til en PDA som er online med basen
- Alle lokasjoner skal ha min 100 Mb nettilgang



Utfordringer i perioden

- Pcer til ansatte begynner å bli bra
- Pcer til elever øker ennå – spesielt bærbare.
- MS lisenser øker i takt med antall ansatte
- Andre lisenser øker i takt med innføring av nye system
- Lisenser beregnes etter flere metoder
 - Pr ansatt (Microsoft)
 - Pr kommune (Visma Unique)
 - Pr skole (Ist, It'sLearning, Elevprogrampakker)
 - Diverse andre metoder



It-plan 2009 - 2012

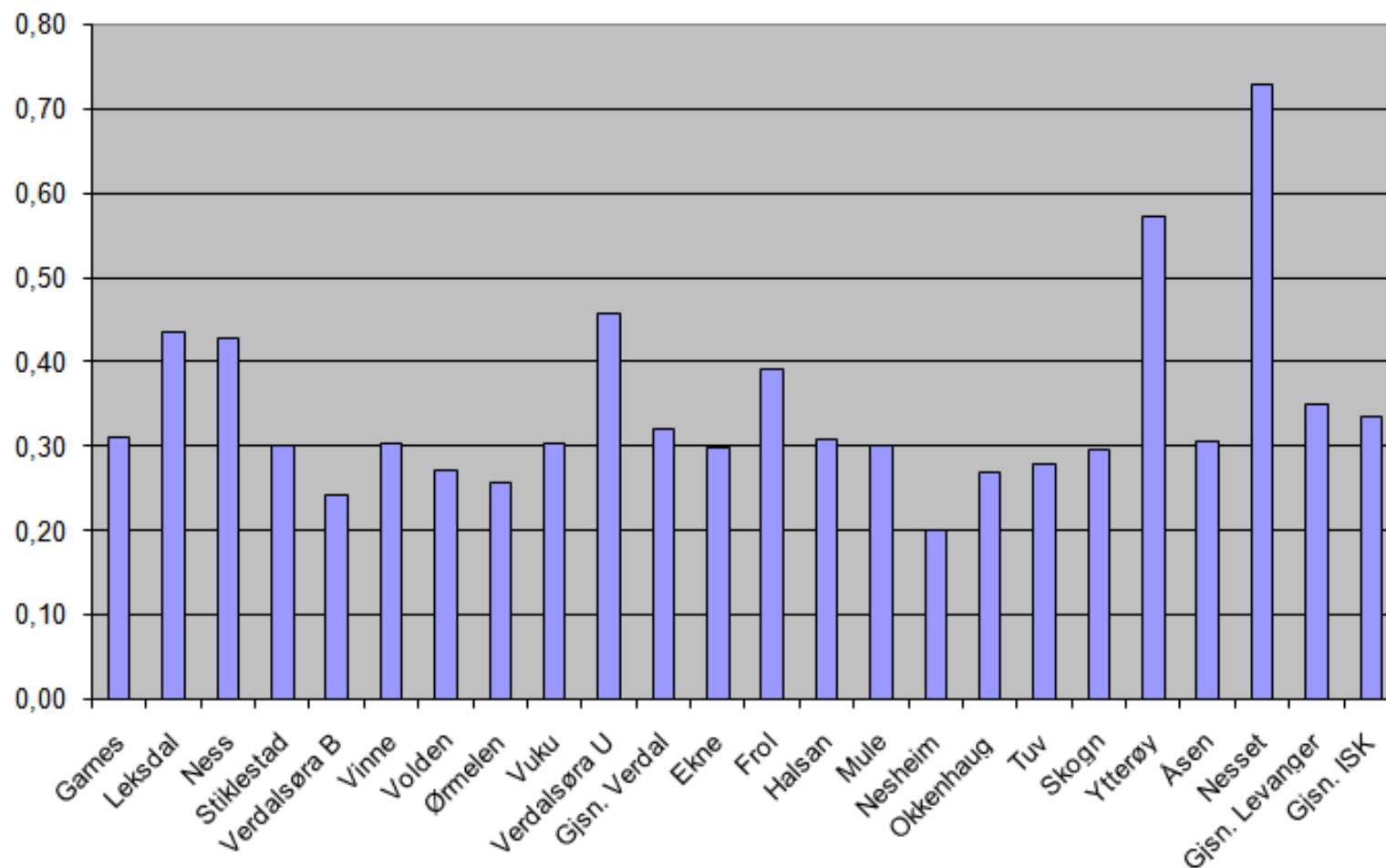
- Noen nøkkeltall fra skolesektoren

Skole	Elev 08-09	St.pc	Bær.pc	Sum PC	Indeks 1	Indeks 2
Garnes	45	14		14	3,2	0,31
Leksdal	62	25	2	27	2,3	0,44
Ness	49	21		21	2,3	0,43
Stiklestad	200	41	19	60	3,3	0,30
Verdalsøra B	391	65	30	95	4,1	0,24
Vinne	201	61		61	3,3	0,30
Volden	33	9		9	3,7	0,27
Ørmelen	279	42	30	72	3,9	0,26
Vuku	388	28	90	118	3,3	0,30
Verdalsøra U	380	39	135	174	2,2	0,46
Gjsn. Verdal	2 028	345	306	651	3,1	0,32
Ekne	67	20		20	3,4	0,30
Frol	581	83	145	228	2,5	0,39
Halsan	201	62		62	3,2	0,31
Mule	123	22	15	37	3,3	0,30
Nesheim	314	48	15	63	5,0	0,20
Okkenhaug	67	18		18	3,7	0,27
Tuv	68	19		19	3,6	0,28
Skogn	461	46	90	136	3,4	0,30
Ytterøy	68	18	21	39	1,7	0,57
Åsen	245	30	45	75	3,3	0,31
Neset	181	32	100	132	1,4	0,73
Gjsn. Levanger	2 376	398	431	829	2,9	0,35
Gjsn. ISK	4 404	743	737	1 480	3,0	0,34



It-plan 2009 – 2012 – forts.

Datamaskiner prelev i skoleverket



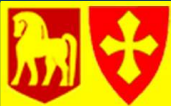


It-plan 2009 – 2012 – forts.

- Antatt utvikling i perioden

Antall pcer	3 660	3 760	3 860	3 960
Antall årsverk	1 810	1 900	1 950	2 000
Antall personer	3 000	3 000	3 000	3 000
Budsjett pr år	20 500 000	20 500 000	20 500 000	20 500 000

- Økning i antall pcer
- Økning i årsverk
- Ingen økning i antall personer



It-plan 2009 – 2012 – forts.

- MS - lisenser

Type lisens	Forklaring	Nett	Antall pcer
Adm. Lisenser	Her inngår lisenser til alle som ikke hører til under skole Dette er en kombinert kjøp og bedlikeholdsavtale. Kjøpsbiten er fra 2008 til 2010. Etter 2010 er det kun vedlikehold og nykjøp. På denne avtalen er det antall brukere som teller.	Adm nett	700
		Lukket nett	590
		Eksterne	80
Skole lisenser	Her inngår i hovedsak alle som jobber i skole og barnehage. I tillegg inngår alle som jobber opp mot skole og barnehage. (skolesjef, grunnskoleansvarlig osv.) Bibliotek, museum osv regnes også med her. Avtalen her er en ren kjøpsavtale. Det betyr at når vi bytter til en ny versjon av et program, så må alle lisenser kjøpes på nytt. På denne avtalen er det en kombinasjon av antall brukere(lærere) og antall pcer (eleve-pcer) som teller	Adm nett	100
		Lærer nett	660
		Lukket nett	30
		Elevnett	1480
		Eksterne	20



It-plan 2009 – 2012 – forts.

- Totale utgifter og utgifter pr pc

	Utgifter / inntekter pr år				Utgifter pr pc pr år			
	2 009	2 010	2 011	2 012	2 009	2 010	2 011	2 012
Totale driftsutgifter	23 775 610	24 422 110	23 670 750	23 660 750	6 496	6 495	6 132	5 975
Totale driftsinntekter	-5 450 000	-5 450 000	-5 450 000	-5 450 000	-1 489	-1 449	-1 412	-1 376
Investeringsutgifter	4 280 980	4 485 900	4 231 150	2 550 000	1 170	1 193	1 096	644
Sum netto utgifter	22 606 590	23 458 010	22 451 900	20 760 750	6 177	6 239	5 817	5 243

- Enhetenes andel

	Utgifter pr årsverk pr år pr enhet				Utgifter pr ansatt pr år pr enhet			
	2 009	2 010	2 011	2 012	2 009	2 010	2 011	2 012
Totale driftsutgifter	1 810	2 064	1 626	1 580	1 092	1 307	1 057	1 054
Totale driftsinntekter	-14 337	-13 658	-13 308	-12 975	-8 650	-8 650	-8 650	-8 650
Investeringsutgifter	-8 961	-8 428	-8 343	-8 975	-5 406	-5 338	-5 423	-5 983
Sum netto utgifter	1 164	1 557	1 001	130	702	986	651	87